

1:1 Vorlage auf Seite 2

**Gesamte Grafikfläche (mit Beschnitt):**  
244 x 126 mm

## Sichtbarer Bereich:

Platzieren Sie Ihre Gestaltungselemente nur in dieser Zone, damit kein Element verdeckt wird.

## Schnitt:

Diese Kontur und das Farbfeld „CUT“ dürfen nicht gelöscht oder umbenannt werden.

## Tipps für eine fehlerfreie Gestaltung:

### Allgemein

Ihre Grafik sollte bis zum Rand der gesamten Grafikfläche angelegt sein, um unerwünschte weiße Ränder zu vermeiden.

### Auflösung

Die Auflösung sollte mindestens 300 dpi betragen. Bitte verwenden Sie Hochauflösende Bilder!

### Farbe

Liefern Sie Ihre Druckdaten im CMYK Farbmodus, damit es zu keiner Abweichung der Farben kommt.

### Dateiformat

Ihr Dokument muss im PDF X4-Format abgespeichert werden.

### Seiten

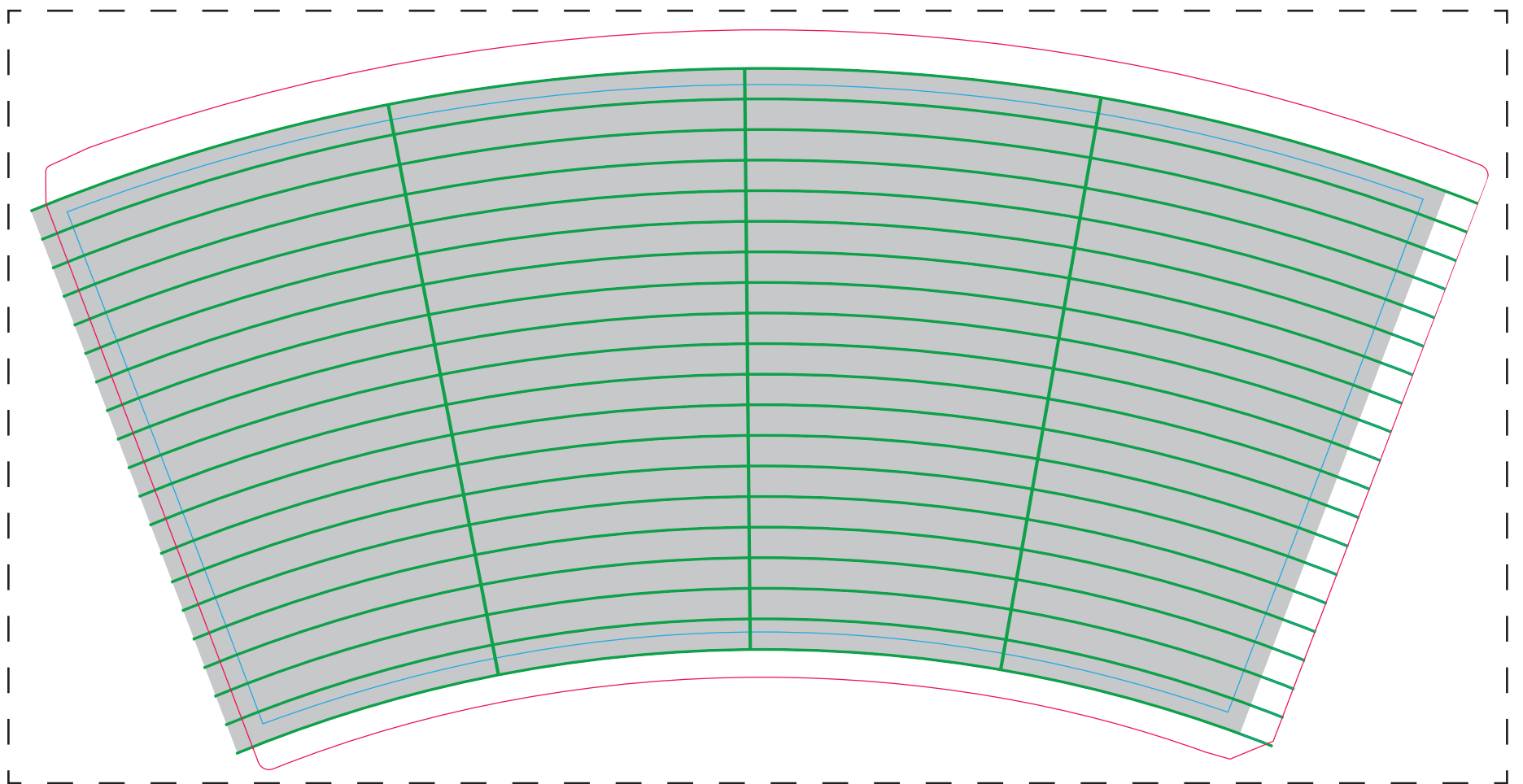
Senden Sie mehrseitige Dokumente chronologisch in korrekter Reihenfolge als eine einzige PDF-Datei.




## Pappbecher | 200ml einwandig | rundrum bedruckt


4/0-farbig


- Diese Formatvorlage darf nicht geändert werden, löschen Sie nur die Hilfslinien vor Erstellung der Druckdaten.
- Unsere Empfehlung für ein sattes schwarz: C:40% / M:20% / Y:20% / K:100% für ein kälteres/blauerer schwarz erhöhen Sie den Cyan-Anteil. Für ein wärmeres schwarz fügen Sie mehr Magenta und Yellow hin zu.
- Bitte wandeln Sie alle verwendeten Schriften in Vektoren/Pfade/Kurven um.
- Vermeiden Sie, Bilder durch nachträgliches Interpolieren/Hochrechnen künstlich zu vergrößern. Dies kann zu Qualitätsverlusten im Druck führen. (Bilder einbetten)
- Ein zu geringer Farbauftrag führt im Druck dazu, dass die Farbe auf dem Druckprodukt je nach Druckverfahren und Bedruckstoff kaum oder gar nicht zu erkennen ist. Deshalb empfehlen wir einen minimalen Farbauftrag von ca. 3 bis 5 % pro Farbkanal, wobei sich eine Farbe auch aus einem einzelnen Farbkanal zusammensetzen kann (z. B. 5 % Cyan, 0 % Magenta, 0 % Yellow, 0 % Schwarz).
- Wir prüfen Ihre Druckdaten weder auf Rechtschreib- noch auf Gestaltungsfehler. Bitte prüfen Sie Ihre Druckdaten vor dem Hochladen.
- Um Pixelfehler und eine nicht ausreichende Auflösung zu vermeiden, prüfen Sie Ihr Druck-PDF in der 100% Ansicht (Zoomfaktor/ Lupe: 100%) diese Ansicht zeigt die originale Druckgröße und die Auflösung Ihres Druckprodukts.




 **Gesamte Grafikfläche (mit Beschnitt):**  
244 x 126 mm

 **Sichtbarer Bereich:**  
194 x 89,5 mm  
Platzieren Sie Ihre Gestaltungselemente nur in dieser Zone,  
damit kein Element verdeckt wird.

 **Schnitt:**  
Diese Kontur und das Farbfeld „Cut“ dürfen nicht gelöscht  
oder umbenannt werden

 **Hilfslinien:**  
Sie dienen zur Orientierung für Ihre Gestaltung.  
Für eine gerade Ausrichtung müssen Text und Gestaltungs-  
elemente an die Linien angepasst sein.

 **Sicherheitsabstand:**  
Platzieren Sie keine wichtigen Elemente außerhalb dieser  
Begrenzung.